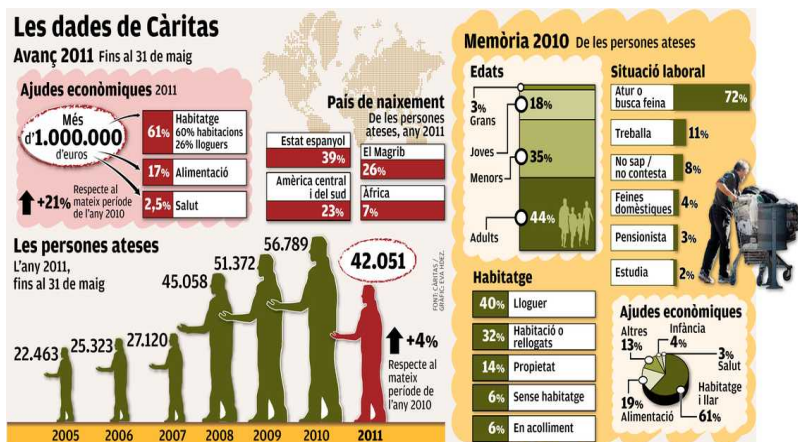


La precarització laboral, de l'habitatge i de l'economia familiar ja està afectant greument la salut física i mental de moltes persones. Fa mesos que aquest és un toc d'alerta que llancem les entitats que, com GREC, atensem els col·lectius en risc o en situació d'exclusió.



L'agreujant que les retallades en prestacions, en educació i salut, o en subvencions als programes socials agreujaran la situació. Hi ha estalvis que surten cars, ja que la retallada social d'ara és més pobresa i exclusió per demà.

Font: [Diari El Punt](#)